



Le sentier Botanique de Beaufort

Fiche pratique

Situation: départ d'Espinasses. Prendre la D900b sur 2,5 km direction Remollon-Tallard, puis la route D951 à gauche direction Bréziers– Turriers, Rochebrune sur 2 km. Passer les deux ponts puis la RN 694 à gauche Direction Beaufort.



Parking près du panneau Forêt domaniale de Moyenne Durance.



Balitage:

Feuille d'érable verte

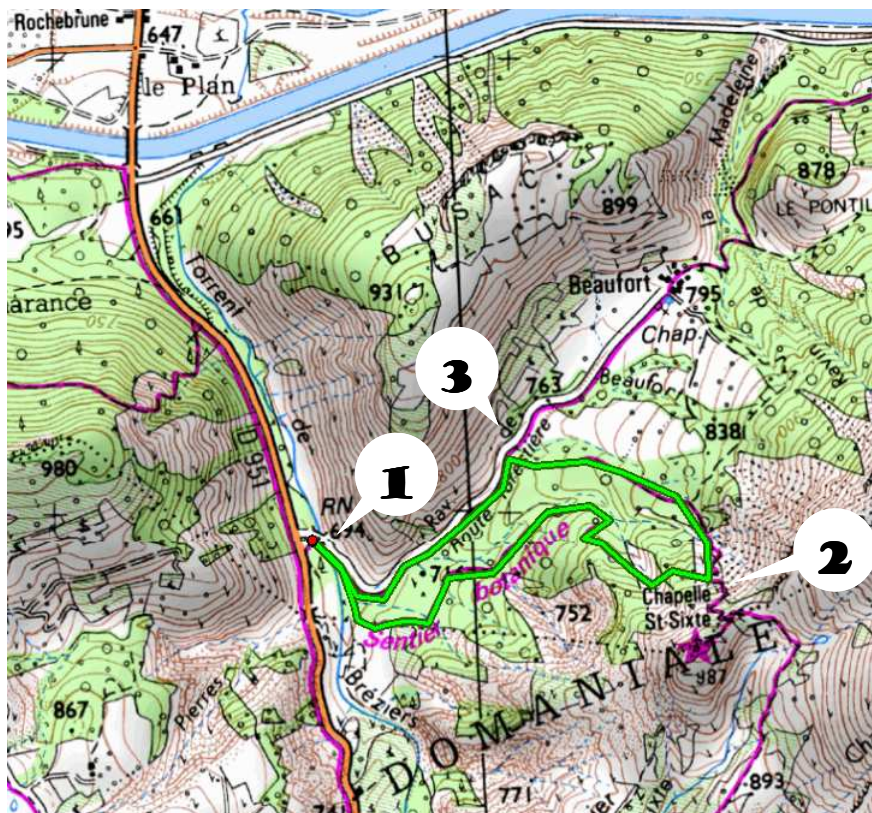


Fiche technique:

Dénivelé positif: 196m
Distance réelle: 2,5 km
Durée: 1 h30
Difficulté: Verte



Conseil: Une randonnée très ombragée et peu difficile.



Laissez vous guider par ce circuit fléché à la découverte des secrets de la forêt et surtout des essences d'arbres qui la parfument.

1. Du parking, prendre la route qui monte vers Beaufort sur 50 m, puis prendre à droite le sentier de découverte de Saint-Sixte qui vous entraîne dans la forêt jusqu'à l'altitude 881 m.
2. Laisser le chemin qui monte à droite à la chapelle Saint-Sixte pour prendre celui plein Nord qui vous ramènera sur la route forestière de Beaufort .
3. Vous parviendrez sans effort au point de départ par une courte descente sur la route forestière.



Le sentier Botanique de Beaufort



Le reboisement au service de la lutte contre l'érosion

Le sentier botanique serpente dans un milieu forestier récent qui, il y a encore 100 ans, était en proie à une érosion massive de part la constitution de ces terrains : Calcaires marneux et Marnes noires.

Ces parcelles forestières ont été reboisées au milieu du vingtième siècle principalement avec du pin noir d'Autriche (photo ci-contre). Cet arbre a la particularité d'être une essence pionnière et de croître rapidement permettant une stabilité rapide du sol afin d'y planter d'autres espèces.

A l'emplacement du châtaigner, il y avait la pépinière qui fournissait les arbres aux planteurs, ce qui donna une diversité importante d'essences forestières.

De nombreux enfants travaillaient à ce reboisement faisant et mettant en place les fagots qui servaient à retenir la terre dans les grandes pentes.

**Office de Tourisme de la
Communauté de Communes
du Pays de Serre-Ponçon**

Pavillon du Tourisme
05130 ROUSSET

Tel : 04.92.54.41.18 - Fax :
04.92.54.44.82

Email :
[info\[at\]ot-serreponcon.com](mailto:info[at]ot-serreponcon.com)

