



# Le tour de la Scie

## Fiche pratique

**Situation:** départ d'Espinasses. Prendre la D900b sur 2,5 km direction Remollon-Tallard, puis la route D951 à gauche direction Bréziers- Turriers sur 5 km. A Bréziers, prendre le centre bourg puis la première à gauche direction les Champsours.



**Parking** Au hameau des Champsours



**Balisage:**  
Jaune puis bleu

## Fiche technique:

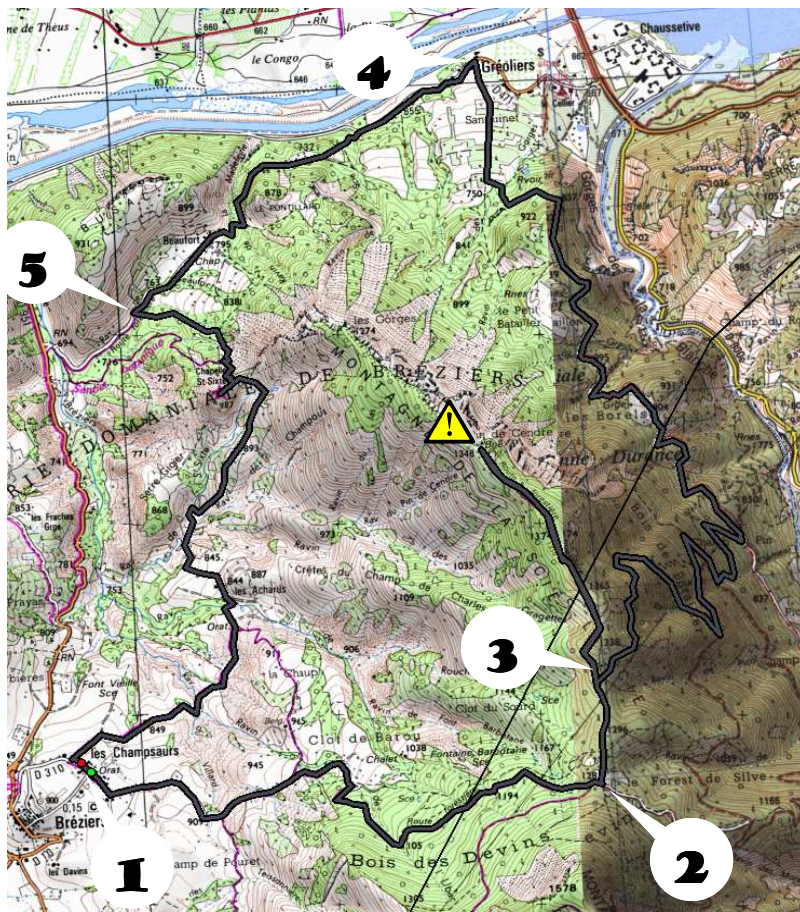


Dénivelé cumulé:  
1552 m  
Distance réelle: 20,6 km  
Durée: 7h00  
Difficulté: noire



## Conseils

Pour randonneur aguerris et entraînés.  
Alternance ombre, soleil.  
Penser à prendre de l'eau.

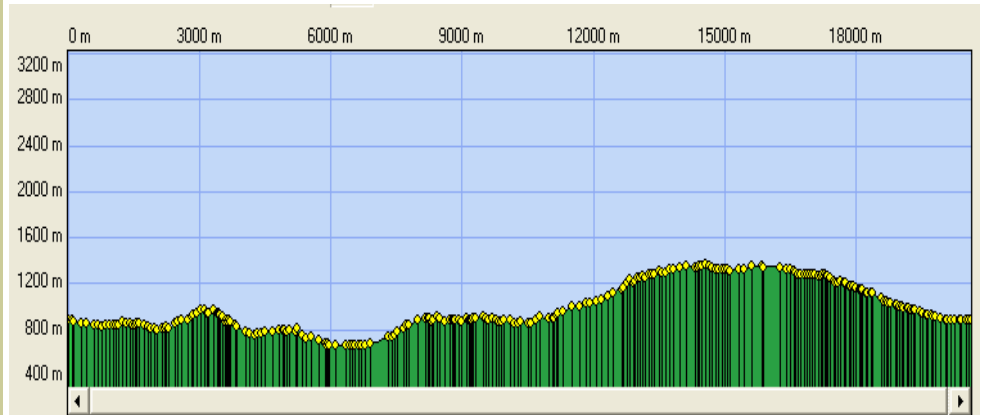


## De hameau en hameau!

1. Prendre la piste forestière indiquant la montagne de la Scie (balisage jaune) et traverser le bois de Devins.
2. Au col du Forest, prendre à gauche pour faire la crête de la Scie. 500 m plus loin, laisser à droite la piste qui redescend sur Gréoliers. Attention à l'arrivée au Pylône car l'approche du ravin est dangereuse!!
3. Au retour, redescendre la piste sur Gréoliers (7km), une belle descente avec des vues sur les gorges de la Blanche.
4. Retrouver la route et la poursuivre sur près d'un km avant de prendre une piste sur la gauche qui mène rapidement à Beaufort. Traverser ce hameau, puis suivre la descente sur route pendant 500m.
5. Prendre à gauche le sentier « la Chapelle Saint-Sixte » afin d'y accéder et basculer de l'autre côté vers Bréziers.



# Le tour de la Scie



## A

Autour de la Scie.

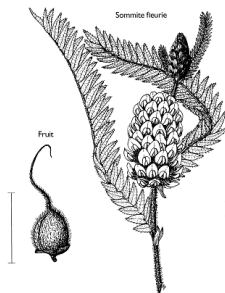
La crête de la Scie, ainsi dénommée en raison de son aspect aigu, en « dents de scie » domine les gorges de La Blanche vers lesquelles elle s'abîme en pics vertigineux.

Depuis septembre 2000, les 1404 ha reliant la montagne de Seymuit à la crête de la Scie ont le statut de Site d'Importance Communautaire (SIC) Natura 2000: Deux espèces sont donc protégées comme le papillon, l'Isabelle de France



(*Graellsia isabellae*) et

la plante l'Astragale centralpine (*Astragalus centralpinus*).



Avec Natura 2000, les hommes préservent la biodiversité, valorisent leur territoire en prenant en

compte le développement durable de l'activité humaine.

Office de Tourisme de la  
Communauté de Communes  
du Pays de Serre-Ponçon

Pavillon du Tourisme  
05130 ROUSSET

Tel : 04.92.54.41.18 - Fax :  
04.92.54.44.82

Email :  
[info\[at\]ot-serreponcon.com](mailto:info[at]ot-serreponcon.com)

